

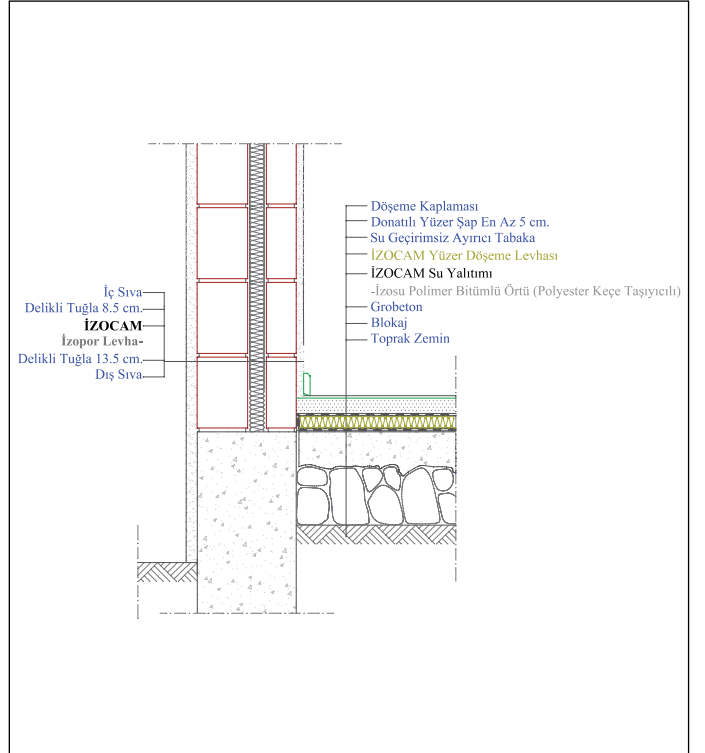
İzocam İzopor Levha

Özellikler	Sembol	Birim	Tanım											Tolerans	Standart		
Malzeme			Ekspande Polistiren Levha												TS EN 13163		
En X Boy	W x L	mm	500 x 1000											± 3 mm (W1) ± 6 mm (L1)	TS EN 822		
Kalınlık	t	mm	10 - 20 - 25 - 30 - 40 - 50											± 2 mm (T1)	TS EN 823		
Yangına Tepki Sınıfı	-	-	E											-	TS EN 13501-1		
Gönyeden Sapma	-	mm/m	S1											± 5 mm/m	TS EN 824		
Yüzey Düzlüğü	-	mm/m	P3											± 10 mm/m	TS EN 825		
Yoğunluk	ρ	kg/m ³	10	12	14	16	18	20	22	24	26	28	30	-1	-		
Isıl İletkenlik Beyan Değeri (10 °C)	λ_D	W/m.K	0,045	0,042	0,040	0,039	0,037	0,036	0,035	0,035	0,034	0,034	0,033	-	TS EN 13163		
Boyut Kararlılığı	-	%	DS(N)5					DS(N)2						±%0,5	±%0,2	TS EN 1605	
Bükülme Dayanımı	-	kPa	50		75	100	125	135	150	170	200		-	TS EN 12089			
Basma Dayanımı	σ_{10}	kPa	aranmaz	30	50	60	80	90	100	120	150		-	TS EN 826			
Tam Daldırma ile Uzun Sürede Su Emme	-	%	WL(T)5			WL(T)2				WL(T)1				≤%5	≤%2	≤%1	TS EN 12087
Belirli Sıcaklık ve Nem Şartlarında Boyut Kararlılığı	-	%	DS(70,90)1											≤ % 1,0	TS EN 1604		
Özgül Isısı *	-	kcal/kg °C	0,33											-	-		
Kapiler Emicilik	-	-	Yok											-	-		

* Teknik literatürden alınan değerlerdir.

Yükleme, Tahliye, Nakliye ve Depolama ile ilgili hatırlatmalar;

- Yağışlı havada kapalı alanda yapılmalı.
- İki kişi tarafından yüklenmeli ve boşaltılmalı.
- Birbiri üzerine yavaşça konulmalı.
- Sadece arka kapak açılarak tahliye edilmeli.
- Tahliye sıra ile yapılmalı.
- Yakın mesafelere sevk edilirken bile mutlaka branda örtülmeli.
- Nakliye ve depolama sırasında dikine konulmamalı.
- Paletle veya paletsiz üst üste istifleme yapılabilir.
- Ambalajından çekilerek tutulmamalı.
- Malın üstüne basılmamalı, basamak yapılmamalı.
- Levha torbaları özellikle köşeleri yere önce çarpacak şekilde atılmamalı, tüm ürünler yere yavaşça bırakılmalı.
- Güneş, yağmur ve açık alev maruz kalmayacak şekilde önlem alınmalı.
- Kamyon kasasına dizilen paketler, torbalar halat kullanarak bağlanırken köşelerde halatın mamülü ezmemesi için sert takviyeler (ağaç, karton vs.) kullanılmalı.
- Uygulama aşamasına kadar torbalar açılmamalı.
- Paketler yer kazanmak maksadıyla zorlanarak yerleştirilmemeli



TREPSİL2012/01