

TEKNİK BİLGİLER

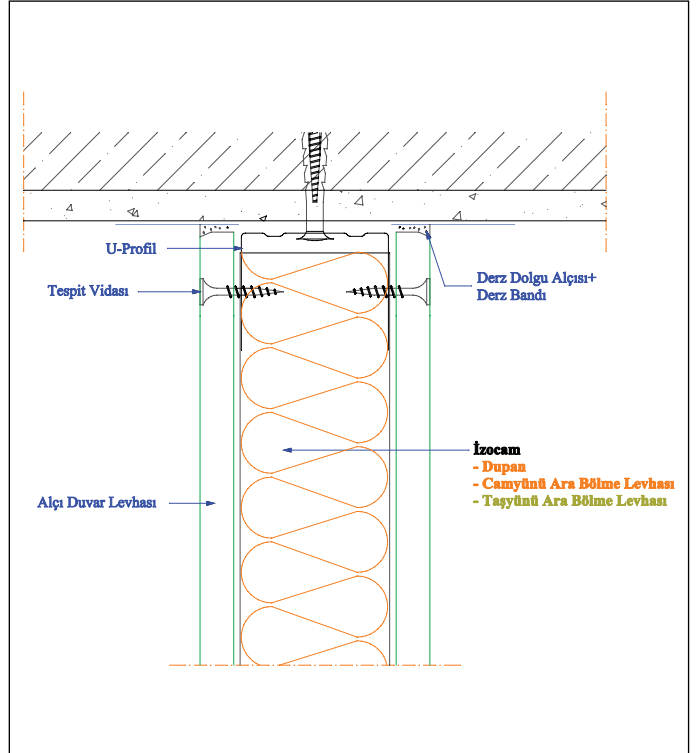
İzocam Ara Bölme Levhası

Özellikler	Sembol	Birim	Tanım							Tolerans	Standart	
Malzeme	-	-	Taşyünü							-	TS EN 13162	
Malzeme Tipi	-	-	ABL			ABL - Eko						
Yoğunluk	ρ	kg/m ³	52			40				+/-10%	-	
En x Boy	W x L	mm	600 x 1200							+/-1,5% (W) +/-2% (L)	TS EN 822	
Kalınlık	t	mm	30	40	50	60	80	100	120	-3 veya -%3, +5 veya %5 *	TS EN 823	
Kaplama	-	-	Kaplamasız							-	-	
Yangına Tepki Sınıfı	-	-	A1							-	TS EN 13501-1	
Isıl İletkenlik Beyan Değeri (10 °C)	λ_D	W/mK	0,035			0,038				-	TS EN 13162	
Isı İletim Direnci	ABL	R_D	m ² .K/W	0,85	1,10	1,40	1,70	2,25	2,85	3,40	-	TS EN 13162
	ABL-Eko			0,85	1,05	1,30	1,55	2,10	2,60	3,15		
Su Buharı Difüzyon Direnci	μ	-	1							-	TS EN 12086	
Basma Dayanımı	σ	kPa	Aranmaz							-	TS EN 826	
Kısmi Daldırma ile Kısa Süreli Su Emme Miktarı	-	kg/m ²	< 1							-	TS EN 1609	
Tam Daldırma ile Kısa Süreli Azami Su Emme Miktarı		% (v/v)	1,50	2,00	2,50	3,00	4,00	5,00	6,00	-	Üreticinin Yöntemi	
Ambalaj Malzemesi	-	-	PE Film							-	-	
Diğer Bilgiler	Sarı Camtülü, Siyah Camtülü ve Al- folyo kaplı olarak da üretilmektedir.											

* Eksi toleransta mutlak olarak büyük değer, artı toleransta mutlak olarak küçük değer alınır.

Yükleme, Tahliye, Nakliye ve Depolama ile ilgili hatırlatmalar;

- Yağışlı havada kapalı alanda yapılmalı.
- İki kişi tarafından yüklenmeli ve boşaltılmalı.
- Birbiri üzerine yavaşça konulmalı.
- Sadece arka kapak açılarak tahliye edilmeli.
- Tahliye sıra ile yapılmalı.
- Yakın mesafelere sevk edilirken bile mutlaka branda örtülmeli.
- Nakliye ve depolama sırasında 10'arlı torba paketlerle üst üste en çok 6 sıra olmalı.
- Nakliye ve depolama sırasında dikine konulmamalı.
- Depolama palet üzerinde yapılmalı ancak paletle üst üste istifleme yapılmamalı.
- Ambalajından çekilerek tutulmamalı.
- Malın üstüne basılmamalı, basamak yapılmamalı.
- Levha torbaları özellikle köşeleri yere önce çarparak şekilde atılmamalı, tüm ürünler yere yavaşça bırakılmalıdır.



ÜCRETSİZ DANIŞMA HATTI 0 800 211 43 86
www.izocam.com.tr

TRTYABL2012/01