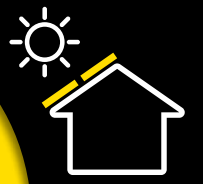


KOLLEKTÖR ŞİLTESİ

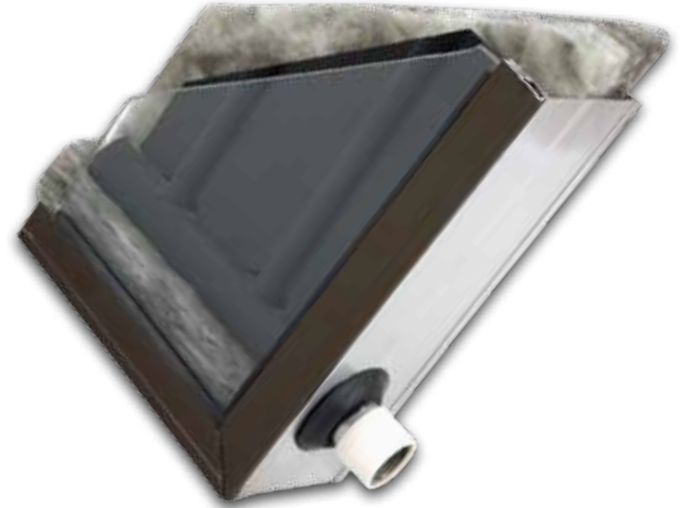


Güneş kolektörleri ve tanklarının ısı yalıtımı için özel ebatlarda siyah renkte imal edilen camyünü şiltedir.

Uygulama

Güneş kolektörlerinin ısı yalıtım uygulamalarında kolektör şilte ve levhaları birlikte kullanılmaktadır. Yutucu yüzeyden gövde içine doğru ışımaya ile meydana gelen ısı kayıplarını önlemek ve seçici yüzeye geri yansıtmak amacı ile alüminyum folyo kaplı camyünü şilteleri kullanmak mümkündür. Bu uygulamada, kasa yüksekliğinin izin vermesi durumunda soğurucu yüzey ile alt yüzey yalıtımı arasında 10 - 20 mm boşluk bırakılmalıdır. Kolektörlerin havalandırılması için, yağmur sularının giremeyeceği yerlere 2-3 mm'lik delikler açılmalıdır. Aksi halde, su buharı geceleri camlarda yoğuşarak, buğu oluşturup kolektörün verimsiz çalışmasına neden olabilir. Sıcak su deposu yüzeylerinden taşınım ve ışınım yoluyla meydana gelen ısı kayıplarına karşı yapılan uygulamalarda mesafe tutucularda ısı köprülerine karşı konstrüktif önlemler alınmalı, çift cidar arasına yerleştirilen şiltenin kalınlığını yitirmemesine özen gösterilmelidir.

Kalınlık (cm)	En x Boy (cm)	Paket (m ²)
5	93 x 1950	18,13
5	93 x 2000	18,60



- Isı yalıtımı
- Kolay uygulama
- Yangın güvenliği
- Farklı ebatlarda üretim
- Hafif

